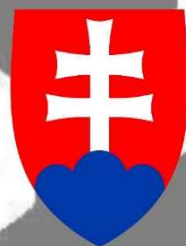
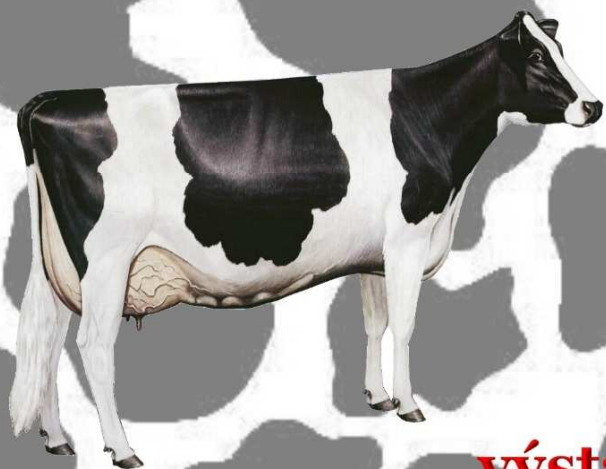


Katalóg holsteinských zvierat



10. Národná výstava HZ



20 - 23.8.2015
výstavisko Agrokomplex Nitra

10. Národná výstava HZ Nitra 2015



V krátkosti Vám predstavujeme oficiálneho rozhodcu pre holsteinské zvieratá ...

Ing. Ladislav Vondrášek,
Svaz chovatelů holštýnského skotu ČR, o.s.



je medzinárodný rozhodca a pochádza z Českej republiky. Do roku 2003 pracoval pre Českomoravskou společnost chovatelův a.s. ako bonitér. Od roku 2003 je **hlavným bonitérom Svazu chovatelů holštýnského skotu ČR, o.s.**

Pravidelne absolvuje európske a svetové harmonizácie bonitérov a rozhodcov WHFF.

V minulosti rozhodoval viacero výstav v Českej republike, napríklad: nepočítnejšie obsadenú výstavu v Mrákově, výstavu Zem živitelka v Českých Budějoviciach, regionálne výstavy v Opařanoch, Chomuticiach, Košeticiach, Kroměříži, Lysej n. Labem a ďalšie. Na Slovensku rozhodoval 3. Národnú výstavu hospodárskych zvierat v rámci AX-2008 a 4. Chovateľský deň v Kočine 2014.

Ladislav Vondrášek sa narodil v roku 1967 v Českých Budějoviciach, žije s manželkou a 3 dcérami v obci Hradištko 20 km južne od Prahy.

Kat.čís.	Ušné číslo	Chovateľ	Nar.	J/K	Plem.	Otec reg.	Meno otca	Matka	Lak	Ldni	Mlieko	Tuk	Tuk%	Biel.	Biel%	Otel.	Poz.
Cat.num.	Reg. Number	Breeder	Born	H/C	Breed	Sire reg.	Sire name	Dam	Lac	Days	Milk	Fat	Fat%	Prot	Prot%	Calv.	Not.
1	SK000812188956	PD Čachtice	02.07.14	J	H100	BW049	UFM-DUBS OLEGANT-ET	SK000801066676	1	305	10364	388	3,74	375	3,62		
2	SK000812188957	PD Čachtice	03.07.14	J	H100	MNA019	L-L-M-DAIRY PADLOCK CRI-ET	SK000801405603	1	305	6322	224	3,54	217	3,43		
3	SK000812188959	PD Čachtice	15.07.14	J	H100	MNA019	L-L-M-DAIRY PADLOCK CRI-ET	SK000801066515	2	305	11370	388	3,41	411	3,61		
4	SK000812385981	RDP Most pri Bratislave	17.01.15	J	H100	MNA020	CHAMPION KING ELSON 1-ET	SK000801378043	1	305	10552	390	3,70	340	3,22		R
5	SK000812385987	RDP Most pri Bratislave	04.02.15	J	H100	LU042	DE-SU GILLESPIY-ET	SK000801159292	1	305	8320	363	4,36	289	3,47		
6	SK000812386000	RDP Most pri Bratislave	22.02.15	J	H100	AML002	SPRINGWAY BLVR CHASE-ET	SK000812012705		130	4186	159	3,80	134	3,20		
7	SK000812354706	RDP Most pri Bratislave	07.07.14	J	H100	LU043	SOUTHLAND EXPLODE 7154 EXPO	SK000801378199	1	290	6470	245	3,79	201	3,11		
8	SK000812354720	RDP Most pri Bratislave	14.07.14	J	H100	PEL053	COPPERTOP DOBERMAN-ET	SK000801260342	1	297	10352	409	3,95	347	3,35		
9	SK000812354737	RDP Most pri Bratislave	03.08.14	J	H100	BES024	SANDY-VALLEY KNIGHT-ET	SK000800886668	2	305	11717	399	3,41	369	3,15		R
10	SK000812265370	RDP Most pri Bratislave	01.02.14	J	H100	PEL043	ZIMMERVIEW SHOTTLE JT-ET	SK000801378163	1	305	10881	387	3,56	327	3,01		
11	SK000812265417	RDP Most pri Bratislave	16.03.14	J	H100	BES024	SANDY-VALLEY KNIGHT-ET	SK000801159378	2	305	12296	410	3,33	369	3,00		
12	SK000812265427	RDP Most pri Bratislave	29.03.14	J	H100	BES024	SANDY-VALLEY KNIGHT-ET	SK000800714962	2	300	11184	491	4,39	366	3,27		R
13	SK000812383623	PD Slatina nad Bebravou	01.01.15	J	H100	LAB006	AGROCONTRACT DYNAMITE ERIK	SK000801120637	2	305	8869	343	3,87	288	3,25		
14	SK000812383637	PD Slatina nad Bebravou	06.01.15	J	H100	BS516	SLATINA PLANET SAMKO	SK000800895056	3	305	10697	379	3,54	369	3,45		
15	SK000812383642	PD Slatina nad Bebravou	16.01.15	J	H100	MED020	BOMAZ OMAN KRAMER 561-ET	SK000801120877	1	294	10109	271	2,68	296	2,93		R
16	SK000812211901	PD Slatina nad Bebravou	05.07.14	J	H100	BS060	O-COSMOPOLITAN-ET	SK000801120584	3	305	11319	429	3,79	366	3,23		
17	SK000812211904	PD Slatina nad Bebravou	08.07.14	J	H100	MED020	BOMAZ OMAN KRAMER 561-ET	SK000800697719	2	305	9180	378	4,12	311	3,39		R
18	SK000812211943	PD Slatina nad Bebravou	05.08.14	J	H100	PEL044	END-ROAD BEACON-ET	SK000800735643	5	305	11395	417	3,66	366	3,21		
19	SK000812211775	PD Slatina nad Bebravou	25.01.14	J	H100	PEL053	COPPERTOP DOBERMAN-ET	SK000800895483	2	305	11060	330	2,98	326	2,95		R
20	SK000812211791	PD Slatina nad Bebravou	10.02.14	J	H100	PEL053	COPPERTOP DOBERMAN-ET	SK000801120750	2	284	10346	403	3,90	350	3,38		
21	SK000812211799	PD Slatina nad Bebravou	20.02.14	J	H100	PEL053	COPPERTOP DOBERMAN-ET	SK000801407207	1	305	6317	269	4,26	211	3,34		
22	SK000812081083	Školské hospodárstvo Trnava	01.01.15	J	H100	PEL048	GILLETTE JUNGE-ET	SK000801358647		166	4474	178	3,98	136	3,04		
23	SK000812081085	Školské hospodárstvo Trnava	14.01.15	J	H100	MED032	SANDY-VALLEY STARRING-ET	SK000801141426	1	305	7581	299	3,94	238	3,14		
24	SK000812081032	Školské hospodárstvo Trnava	01.07.14	J	H100	BS060	O-COSMOPOLITAN-ET	SK000800860145	1	305	9033	297	3,29	272	3,01		
25	SK000812081034	Školské hospodárstvo Trnava	05.07.14	J	H100	BS060	O-COSMOPOLITAN-ET	SK000800860074	2	305	10779	428	3,97	338	3,14		
26	SK000812081037	Školské hospodárstvo Trnava	20.07.14	J	H100	PEL048	GILLETTE JUNGE-ET	SK000801358593	1	304	7205	314	4,36	233	3,23		
27	SK000812245050	ZOO Divízia s.r.o. Selice	31.07.14	J	H100	EMY021	MEL-CREST ALTARAZOR	SK000801571540	1	305	7393	281	3,80	259	3,50		
28	SK000812245069	ZOO Divízia s.r.o. Selice	08.08.14	J	H100	GAD005	GILLETTE JORDAN	SK000801061270	2	286	11425	412	3,61	378	3,31		
29	SK000812245025	ZOO Divízia s.r.o. Selice	09.07.14	J	H100	GAD016	JOLICAP WORLDWIDE-ET	SK000801166797	2	305	9770	370	3,79	323	3,31		K
30	SK000812245026	ZOO Divízia s.r.o. Selice	13.07.14	J	H100	GAD016	JOLICAP WORLDWIDE-ET	SK000800217339	1	305	9983	431	4,32	320	3,21		K
31	SK000812245067	ZOO Divízia s.r.o. Selice	08.08.14	J	H100	GAD016	JOLICAP WORLDWIDE-ET	SK000801398116	1	278	7149	258	3,61	235	3,29		K
32	SK000812176679	ZOO Divízia s.r.o. Selice	11.01.14	J	H100	GAD008	FLEURY MATHYS-ET	SK000800626204	3	290	10062	383	3,81	322	3,20		
33	SK000812176711	ZOO Divízia s.r.o. Selice	27.02.14	J	H100	BW049	UFM-DUBS OLEGANT-ET	SK000801398204	1	305	9385	361	3,85	307	3,27		

K = koterec

R = rezerva

Kat.čís.	Ušné číslo	Chovateľ	Nar.	J/K	Plem.	Otec reg.	Meno otca	Matka	Lak	Ldni	Mlieko	Tuk	Tuk%	Biel.	Biel%	Otel.	Poz.
Cat.num.	Reg. Number	Breeder	Born	H/C	Breed	Sire reg.	Sire name	Dam	Lac	Days	Milk	Fat	Fat%	Prot	Prot%	Calv.	Not.
34	SK000812374625	RD BLIŽINA Prietržka	16.01.15	J	R100	ATE008	DUDOC BACCULUM-ET	SK000801332284	1	305	8005	328	4,10	263	3,29		
35	SK000812243258	RD BLIŽINA Prietržka	20.06.14	J	R100	ORK004	BEUKENHOF 360 SEDAN	SK000801493547	1	305	6556	230	3,51	213	3,25		K
36	SK000812243259	RD BLIŽINA Prietržka	21.06.14	J	R100	ORK004	BEUKENHOF 360 SEDAN	SK000800881435	3	285	9383	369	3,93	276	2,94		K
37	SK000812243260	RD BLIŽINA Prietržka	01.07.14	J	R100	GSE001	ALNA SUPERNOVA RED-ET	SK000800317838	5	305	8456	308	3,64	261	3,09		K
38	SK000812243262	RD BLIŽINA Prietržka	27.07.14	J	R100	GSE001	ALNA SUPERNOVA RED-ET	SK000801332267	2	271	7690	285	3,71	254	3,30		K
39	SK000812394307	Farma Majcichov a.s.	06.01.15	J	H75,0	AML003	MISTY SPRINGS SUPERSONIC-ET	SK000801584333		115	2354	74	3,14	80	3,40		K
40	SK000812394331	Farma Majcichov a.s.	13.01.15	J	H100	AML003	MISTY SPRINGS SUPERSONIC-ET	SK000801584338		169	5456	194	3,56	168	3,08		K
41	SK000812394335	Farma Majcichov a.s.	14.01.15	J	H100	AML003	MISTY SPRINGS SUPERSONIC-ET	SK000812039375		168	5257	194	3,69	162	3,08		K
42	SK000812394350	Farma Majcichov a.s.	19.01.15	J	H75,0	AML003	MISTY SPRINGS SUPERSONIC-ET	SK000812174554		72	638	27	4,23	21	3,29		K
43	SK000812394356	Farma Majcichov a.s.	20.01.15	J	H100	AML003	MISTY SPRINGS SUPERSONIC-ET	SK000812039430		162	5649	204	3,61	166	2,94		K
44	SK000812394383	Farma Majcichov a.s.	29.01.15	J	H100	AML003	MISTY SPRINGS SUPERSONIC-ET	SK000801584383		153	5049	186	3,68	157	3,11		K
45	SK000812335360	MEDZIČILIZIE, a. s.	07.01.15	J	H100	PEL048	GILLETTE JUNGE-ET	SK000812032025		188	5087	163	3,20	146	2,87		K
46	SK000812335361	MEDZIČILIZIE, a. s.	08.01.15	J	H100	PEL048	GILLETTE JUNGE-ET	SK000812134026		187	4514	195	4,32	140	3,10		K
47	SK000812335374	MEDZIČILIZIE, a. s.	15.01.15	J	H100	PEL048	GILLETTE JUNGE-ET	SK000812134068		180	4445	141	3,17	146	3,28		K
48	SK000812335378	MEDZIČILIZIE, a. s.	19.01.15	J	H100	PEL048	GILLETTE JUNGE-ET	SK000812134060		176	4605	164	3,56	140	3,04		K
49	SK000812335379	MEDZIČILIZIE, a. s.	19.01.15	J	H100	PEL048	GILLETTE JUNGE-ET	SK000812134067		176	5229	158	3,02	148	2,83		K
50	SK000812388727	MEDZIČILIZIE, a. s.	28.02.15	J	H100	PEL048	GILLETTE JUNGE-ET	SK000812134052		136	4130	172	4,16	121	2,93		K
51	SK000812387820	PD Okoč - Sokolec	06.01.15	J	H100	AML003	MISTY SPRINGS SUPERSONIC-ET	SK000800987695	3	305	9554	438	4,58	306	3,20		K
52	SK000812387823	PD Okoč - Sokolec	11.01.15	J	H100	AML003	MISTY SPRINGS SUPERSONIC-ET	SK000800882952	4	292	12700	512	4,03	391	3,08		K
53	SK000812387828	PD Okoč - Sokolec	15.01.15	J	H100	AML003	MISTY SPRINGS SUPERSONIC-ET	SK000801203497	2	305	14813	574	3,87	438	2,96		K
54	SK000812387830	PD Okoč - Sokolec	17.01.15	J	H100	AML003	MISTY SPRINGS SUPERSONIC-ET	SK000800987501	3	305	10958	434	3,96	351	3,20		K
55	SK000812371020	Podielnicke PD "Inovec" Volkovce	15.08.14	J	R100	GSE001	ALNA SUPERNOVA RED-ET	SK000801120037	3	305	10899	419	3,84	359	3,29		K
56	SK000812371032	Podielnicke PD "Inovec" Volkovce	30.08.14	J	R100	GSE001	ALNA SUPERNOVA RED-ET	SK000801342228		294	8214	324	3,94	273	3,32		K
57	SK000812371033	Podielnicke PD "Inovec" Volkovce	01.09.14	J	R100	GSE001	ALNA SUPERNOVA RED-ET	SK000801342242		292	8473	308	3,64	274	3,23		K
58	SK000812029200	AgroContract mliečna farma, a.s. Jasová	25.03.13	K	H100	PEL052	CO-OP BOSSIDE MASSEY-ET	SK000801273582		122	5714	212	3,71	155	2,71	23.02.15	
59	SK000801273511	AgroContract mliečna farma, a.s. Jasová	02.01.11	K	H100	PEL028	BARBI-LYN M MATCHES-ET	SK000800629821	2	305	11058	438	3,96	343	3,10	19.12.14	
60	SK000801493596	RD BLIŽINA Prietržka	03.11.12	K	R100	BS052	ROCKYMOUNTAIN MCLEOD RED	SK000801094516		97	2392	102	4,26	75	3,14	13.03.15	
61	SK000801358554	Školské hospodárstvo Trnava	23.01.12	K	H100	MSN007	KARONA BONAIR-ET	SK000800652729	1	305	5871	273	4,65	199	3,39	10.06.14	
62	SK000801358573	Školské hospodárstvo Trnava	01.03.12	K	H100	BS053	O-BEE KRUSADER-ET	SK000800860025	1	305	8593	290	3,37	267	3,11	10.05.15	
63	SK000801358593	Školské hospodárstvo Trnava	31.03.12	K	H92,6	LU039	WABASH-WAY EXPLODE-ET	SK000520260207	1	304	7205	314	4,36	233	3,23	20.07.14	

K = koterec
R = rezerva

SLOVENSKÁ HOLSTEINSKÁ ASOCIÁCIA

BÝK HOLSTEINSKÉHO PLEMENA



Nádražná 36, 900 28 Ivanka pri Dunaji
tel.: +421 - 2 - 4594 3715, 4594 3741
e-mail: holstein@holstein.sk www.holstein.sk

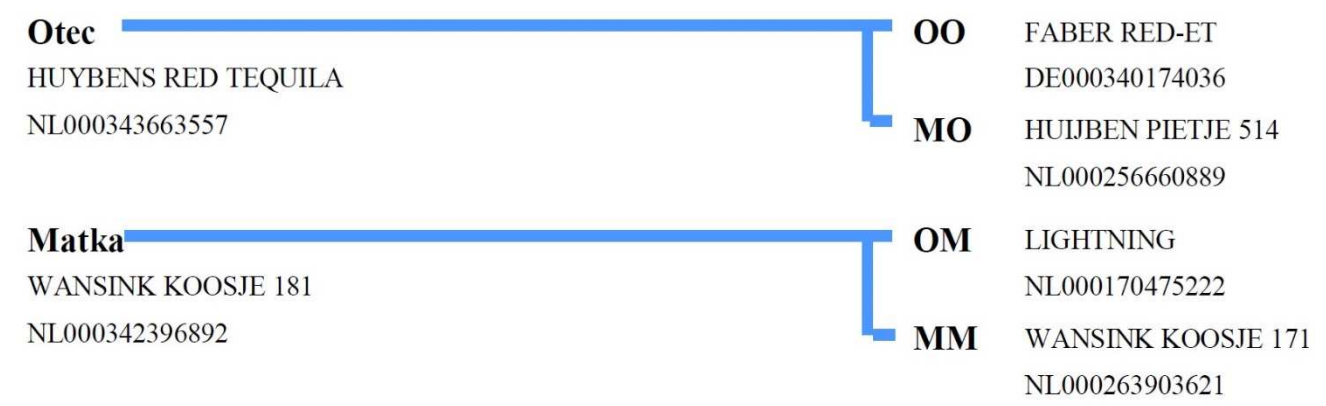
Meno	Ušné číslo	Narodenie	Línia - register
WANSINK FIESTA	NL000518928049	06.02.2009	FBE-012

Krajina pôvodu

Distribútor **Insemas s.r.o., LUČENEC**

Rodokmeň

Plemeno	R100
Oddiel PK	HA
Paternita	08.04.2014
NL	224207 2



Mlieková úžitkovosť	NL 08/2014	Stáda 164	Dcéry 196	Rel. 91 %	INET	189			
Počet kontrol		PH	Mlieko	Tuk	%	Bielk	%	poradie	...
			599	51	0,29	-19	-0,03	SB	1,38
								poradie	...
Exteriér	NL 08/2014	Stáda 82	Dcéry 96	Rel. 89 %	TYP	107			

SLOVENSKÁ HOLSTEINSKÁ ASOCIÁCIA

BÝK HOLSTEINSKÉHO PLEMENA



Nádražná 36, 900 28 Ivanka pri Dunaji
 tel.: +421 - 2 - 4594 3715, 4594 3741
 e-mail: holstein@holstein.sk www.holstein.sk

Meno	Ušné číslo	Narodenie	Línia - register
TER LEEUWE ALPE D HUEZ-ET	NL00965860174	25.10.2012	MED-039

Krajina pôvodu **NL**

Distribútor **SBS a.s., Banská Bystrica**

Plemeno	H100
Oddiel PK	HA
Paternita	09.08.2013
DE	13/10981

Rodokmeň

Otec

FLEVO GENETICS SNOWMAN
 NL00038896513

OO O-BEE MANFRED JUSTICE-ET
 US000122358313

MO BROEKS MBM ELSA-ET
 CZ000007434921

MED-012

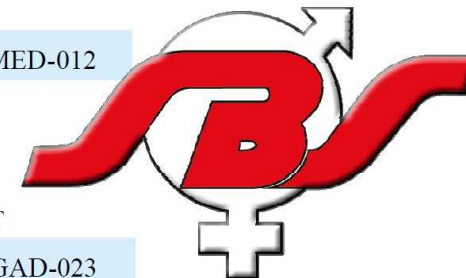
Matka

CHARTROISE ATWOOD POLLY-ET
 US000066050579

OM MAPLE-DOWNS-I G W ATWOOD-ET
 CA000008956379

MM WINDY-KNOLL-VIEW PASSAGE-ET
 US000065480452

GAD-023



Mlieková úžitkovosť

US 04/2015

Stáda **0** Dcéry **0** Rel. **76 %** **TPI** **2124**

Počet kontrol

PH	Mlieko	Tuk	%	Bielk	%	paradie	...
0	1128	54	0,04	33	0,00	SB	2,79

paradie ...

Exteriér

US 04/2015

Stáda **0** Dcéry **0** Rel. **76 %** **TYP** **2,24**